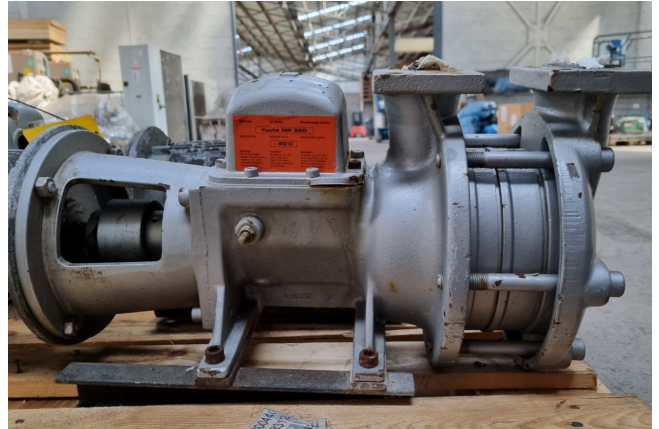


Witt GP51A

Specifications

Merk	Witt
Type	GP51A
Volumestroom Q max. (m ³ /u)	10,2
Leveringshoogte H max. (M)	37,0
Vermogen max. (kW)	2,2
Remarks	Y.o.b. 2009
Stock	1



Description

Used Witt GP51A

Gebruikte Witt GP51A vloeistofpomp met een ATB AF 100L/4A-12 elektromotor met de volgende specificaties: Qmax: 10,2 m³/h - Hmax: 37 m - Pmax: 2,2 kW. Afmetingen: 1000x300x350 mm (LxBxH).

